

حقائق عن اختبار الرصاص



لا يوجد مستوى آمن من التعرض للرصاص

الاختبار الأكثر شيوعاً للرصاص هو اختبار مستوى الرصاص في الدم. لن يكتشف هذا سوى الرصاص في مجرى الدم. قد تبدأ اختبارات الرصاص باختبار وخز الإصبع أو الكعب بدلاً من ذلك، يمكن استخدام الدم المسحوب من الوريد.

إذا تم اكتشاف مستويات مرتفعة من الرصاص، يمكن لمقدم الرعاية الصحية الخاص بك ومكتب الصحة البلدي المحلي العمل معك لوضع خطة لإزالة أو تقليل الرصاص من طفلك أو اختبار الأطفال الآخرين أو الضعفاء أفراد الأسرة، وترتيب خدمات إزالة الرصاص أو العلاج.

على الرغم من أنه ليس مطلوباً من النساء الحوامل إجراء اختبار للرصاص، إلا أنه يوصى بذلك يتم طلب اختبار الرصاص كجزء من فحص ما قبل الولادة.

لا يوجد مستوى آمن من التعرض للرصاص، ولكن مركز السيطرة على الأمراض حدد مستوى العمل الفيدرالي عند مستوى الرصاص $3.5 \mu\text{g}/\text{dL}^*$ في الدم

يتطلب قانون نيوجيرسي اختبار الرصاص من أجل:

الأطفال في سن 1

الأطفال في سن الثانية

الأطفال بين 2-6 سنوات لم يتم
اختبارها من قبل

الأطفال دون سن 6 سنوات

من يشتبه في التعرض للرصاص



يشتبه في تسمم
بالرصاص؟

احصل على اختبار!



نطاقات مستوى الدم

$3.5-19 \mu\text{g}/\text{dL} <$	ارتفاع مستويات الرصاص في الدم
$20 \mu\text{g}/\text{dL} <$	التسمم بالرصاص
$45 \mu\text{g}/\text{dL} <$	الطوارئ الطبية
$150 \mu\text{g}/\text{dL} <$	المستويات المميتة (في الأطفال)



* ميكروغرام لكل ديسيلتر ($\mu\text{g}/\text{dL}$)

يقدم معظم أطباء الأطفال ومكاتب أطباء ممارسة الأسرة اختبار الرصاص في الدم. تقدم العديد من الخطط الصحية اختبار الرصاص في الدم مجاناً، ولكن المكاتب الصحية البلدية يمكن أن تكون مورداً للعثور على اختبار مجاني إذا كانت التكلفة مصدر قلق.

بالنسبة للمرضى الذين يعانون من مستويات مرتفعة أو أعلى من سمية الرصاص في الدم، فإن التشاور مع أخصائي طبي والإحالة إلى مكتب الصحة العامة المحلي أمران أساسيان لضمان عدم التعرض للرصاص مرة أخرى.

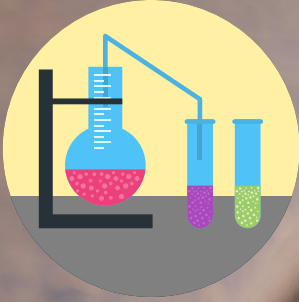
قد تبدأ الأشعة السينية للبطن وإزالة التلوث من الأمعاء و/أو العلاج بالعلاج بالاستقلاب عند مستويات أعلى من التعرض للرصاص. يستخدم العلاج بالاستقلاب دواء للربط بالمعادن في الجسم.

هل كنت تعلم؟



على الرغم من أن مستويات الرصاص في مجرى الدم قد تنخفض بعد التعرض، إلا أن الرصاص يمكن أن يبقى في عظام الأطفال ويطلق في وقت لاحق من الحياة مما يؤثر على الأداء المدرسي، أو حتى بسبب مضاعفات الحمل في مرحلة البلوغ.

طلاء الرصاص المنزلي/اختبار الغبار



اختبار المياه

اتصل بقسم الصحة المحلي و/أو مرفق المياه لاختبار المياه.

يمكن إكمالها من قبل مفتش رئيسي معتمد من خلال اختبار البقع الكيميائية أو أخذ عينات من رقائق الغبار والطلاء.



اختبار الرصاص في المدارس



يطلب من المدارس اختبار الرصاص في المياه المستخدمة للشرب والطهي كل ثلاث سنوات. يتم نشر النتائج على موقع الدولة.



تلتزم نيو جيرسي الخالية من الرصاص بالتعليم وتمكين السكان وأصحاب المصلحة من تطوير مجموعة شاملة من الحلول لمعالجة الرصاص في الطلاء والماء والتربة من المنازل والمدارس ورعاية الأطفال مراكز. انضم إلينا للحصول على القيادة تلتزم نيو جيرسي الخالية من الرصاص بالتعليم وتمكين السكان وأصحاب المصلحة من تطوير مجموعة شاملة من الحلول لمعالجة الرصاص في الطلاء والماء والتربة من المنازل والمدارس ورعاية الأطفال مراكز. انضم إلينا للحصول على القيادة.

